

Änderungen / Neugestaltung ICAO Karte 2010

Anpassung Luftraumstruktur

Europäische Harmonisierung ICAO Luftfahrtskarten 1:500 000



DFS Deutsche Flugsicherung

BUNDESREPUBLIK DEUTSCHLAND
FEDERAL REPUBLIC OF GERMANY

AIC VFR
AIC VFR 6
5 NOV 09

DFS Deutsche Flugsicherung GmbH (German Air Navigation Services)
Büro der Nachrichten für Luftfahrer (Aeronautical Publication Agency)
Am DFS-Campus 10 • 63225 Langen, Germany
Tel. +49 6103 707-12.12 • Fax +49 6103 707-12.96
http://www.dfs-aviationshop.de • e-mail: buero.nf@dfs.de

Änderungen zur Luftfahrtskarte ICAO 1 : 500 000 zum 11 MAR 2010

1. Einleitung

Wie bereits mit AIC VFR 4 vom 18 JUN 2009 angekündigt, wird die DFS Deutsche Flugsicherung GmbH mit der neuen Ausgabe der deutschen Luftfahrtskarte ICAO 1:500.000 zum 11 MAR 2010 die Farbgebung einiger Lufträume sowie die Bezeichnung von Höhen ändern. Anlass dieser Änderungen sind die Vorgaben des ICAO Anhangs 4 (Luftfahrtskarten) sowie die von der EUROCONTROL "ICAO Chart Harmonization Focus Group" ausgearbeiteten Vorschläge.

Insgesamt dient die Umstellung der weiteren Harmonisierung der in Europa unterschiedlichen Luftfahrtskarten ICAO 1:500.000.

2. Die Änderungen im Überblick

Die Abbildung auf Seite 5 zeigt die einzelnen Elemente der Luftraumstruktur, die sich in der Darstellung ändern werden. Die Abbildungen auf den Seiten 6 und 7 stellen die Änderungen im Vergleich zur derzeit gültigen und zukünftigen Luftfahrtskarte ICAO 1:500.000 am Beispiel eines Ausschnitts im Bereich Köln/Bonn dar.

Anlass dieser Änderungen sind die Vorgaben des ICAO Anhangs 4 (Luftfahrtskarten) sowie die von der EUROCONTROL "ICAO Chart Harmonization Focus Group" ausgearbeiteten Vorschläge.

Insgesamt dient die Umstellung der weiteren Harmonisierung der in Europa unterschiedlichen Luftfahrtskarten ICAO 1 : 500 000

Änderungen ICAO Karte 2010

Europäische Harmonisierung ICAO Luftfahrtkarten 1:500 000

Flugsicherungsangaben ICAO Standard

Topografische Grundkarte bleibt gleich

Neue Farbgebung

Neue Darstellung von Höhenunter- und Höhenobergrenzen

Ergänzung von Frequenzen

	Bisherige Darstellung Current Depiction	Zukünftige Darstellung 2010 Future Depiction 2010	
Luftraum A Airspace A			Neue Kästchengestaltung
Luftraum C Airspace C			Lila wird Blau
Luftraum D Airspace D			Neue Rahmengestaltung
Luftraum D+E Airspace D+E			
Luftraum E Airspace E			Farbänderung für E + F
Luftraum F Airspace F			Grün wird Blau
Kontrollzone Control Zone			CTR-Grenzen gestrichelt
Luftraum C Airspace C TEMPO			Dünne Linien für TEMPO
Luftraum D Airspace D TEMPO			

Änderungen 2010 - TMA / CTR St.Gallen-Altenrhein

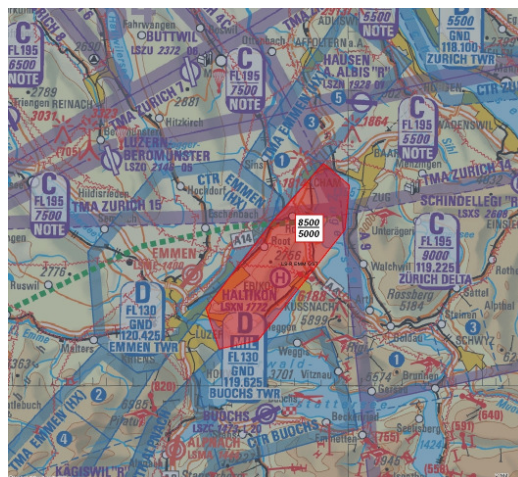


Erhöhung der Sicherheit!

Vermeidung von gefährlichen Annäherungen zwischen Luftfahrzeugen nach VFR- und IFR Regeln!

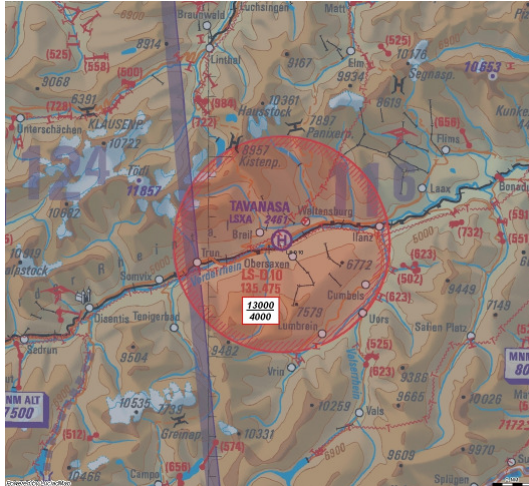
Gesamte CTR wird um 1500 ft auf 5500 ft AMSL angehoben
Neu Luftraum Klasse D TMA-Sektor zwischen 3500 ft und 5500 ft AMSL
Aufnlierhöhe auf ILS Piste 10 liegt bei 5000 ft AMSL

Änderungen 2010 - Neu: LR-R31 östlich Emmen



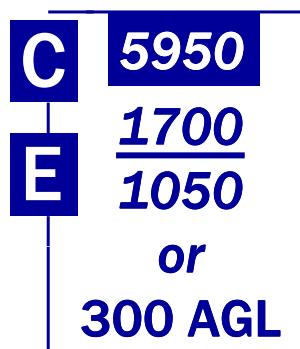
Restricted Area für Flugdienst mit Drohnensystem ADS 95 ohne Begleitflugzeug. Aktiv während ordentlichen Militärflugdienstzeiten MO-FR!

Änderungen 2010 - Anhebung Untergrenze LS-D10



**Disentis aber
1142 m/M oder
3650 ft MSL!**

Anhebung der Untergrenze von Grund auf 4000 ft AMSL in dieser Danger Area



Standard Druckhöhe

Höhen über Meer AMSL (kursiv)

Höhe über Grund